

Reconnective Healing - Bestätigt von der Wissenschaft

© by Doug De Vito

übersetzt von Lukas Tobler

Die Erde befindet sich zurzeit in einem immensen Wandel, der uns Zugang zu verblüffenden, neuen Frequenzen für die Heilung und Evolution ermöglicht – sie werden Reconnective Healing Frequenzen genannt und wurden erstmals von Dr. Eric Pearl entdeckt und angewendet. Wissenschaftler beweisen heute, dass Reconnective Healing nicht nur zur Heilung auf allen Ebenen führt, sondern auch den körperlichen Energielevel bedeutend verbessert und gleichzeitig die emotionale und mentale Verfassung ins Gleichgewicht bringt.

Die erwähnten Wissenschaftler stellten fest, dass Reconnective Healing allen, inklusive Profi-Sportler, zur Höchstleistung verhelfen bzw. alle in einen Zustand versetzen kann, in der sich ihre Leistungsfähigkeit sowohl auf und außerhalb des Spielfeldes verbessert. Zudem ermöglicht ihnen diese erweiterte Energie- und Mentalfunktion, ihr körperliches Potential auszuschöpfen und zu erweitern, um Wettkämpfe auf einem höheren Niveau bestreiten zu können. Dies gibt ihnen einen Vorteil in sportlichen Wettkämpfen und anderen Anlässen.

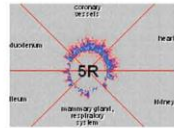
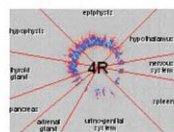
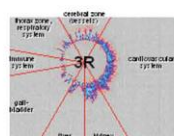
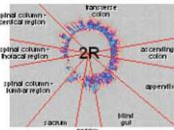
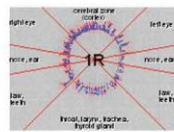
In einer kürzlich von Dr. Konstantin Korotkov durchgeführten Studie in Russland wurden Ärzte, Wissenschaftler, Therapeuten und olympische Athleten in der Anwendung von Reconnective Healing unterrichtet. Die Resultate waren verblüffend! Die Studie war so angelegt, dass alle Testpersonen während zwei Tagen durchschnittlich nur rund fünf Stunden Unterricht und Interaktion mit den Reconnective Healing Frequenzen genossen. Alle Teilnehmer wurden vor, während und nach dem Experiment mittels verschiedener Meßverfahren, darunter sein [Korotkovs] EPC Gerät, das die bioenergetischen Felder um den Körper aufzeichnet, gemessen. Die Meßergebnisse dieses Geräts finden in Russland sowohl in der allopathischen Medizin wie auch für die Entwicklung der Athleten der verschiedenen Olympischen Teams Anwendung.

Als Dr. Korotkov die Teilnehmer während dem Experiment testete, berichtete er, dass "die Resultate sehr, sehr stark und vollkommen anders" ausfielen als alles, was er in seiner Arbeit mit Athleten jemals gemessen hätte. Insbesondere die Auswirkungen, welche Reconnective Healing auf den Energielevel der Athleten hatte, sei "unglaublich enorm". Jeder der Athleten und Testpersonen erfuhr einen bedeutenden Anstieg ihres Energielevels, wobei der durchschnittliche Anstieg des bioenergetischen Feldes für jede Person 17% oder mehr betrug!

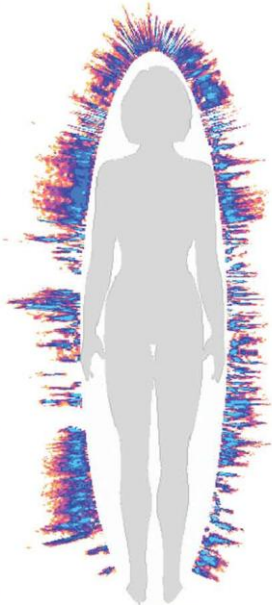
Korotkov war sehr beeindruckt von den Testergebnissen mit den Athleten, die ihrerseits berichteten, dass sie die Frequenzen und den daraus erfolgten Nutzen selbstverständlich in ihren Körpern spüren konnten.

Wie kann ein solcher Leistungsanstieg erklärt werden? Das erste, was man verstehen muss ist, dass Reconnective Healing eine Form der Heilung ist, die sich einem neuen Spektrum von Heilfrequenzen bestehend aus Energie, Licht und Information, bedient. Diese verblüffenden Frequenzen wurden von Top-Medizinern und medizinischen Wissenschaftlern untersucht und bestätigt. Wissenschaftler meinen, dass diese Frequenzen möglicherweise zum ersten Mal auf unserem Planeten sind und dass in ihnen das Potential steckt, Leiden jeglicher Art mittels einer bislang nicht nachvollziehbaren Aktivierung unserer Zellen und DNS zu beseitigen.

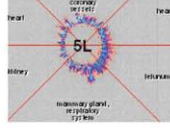
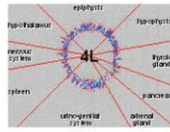
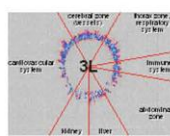
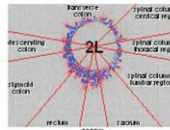
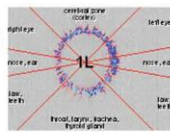
GDV Energy Field



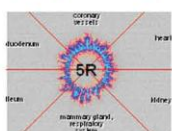
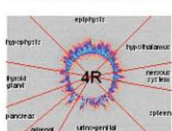
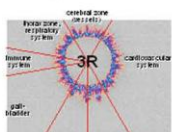
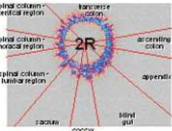
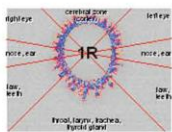
Subject 1, Capture 1 (no filter)



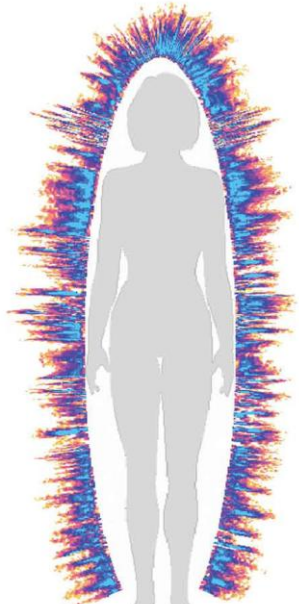
Area = 8928
Symmetry = 73%



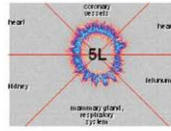
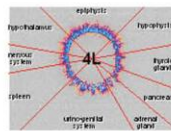
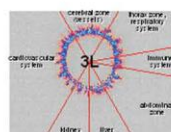
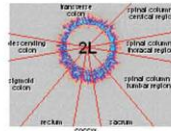
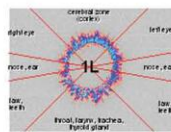
Diese Bilder zeigen die Veränderungen des menschlichen Energiefeldes vor und nach dem Kontakt mit den Reconnective Healing Frequenzen. Für die Messung hat Dr. Konstantin Korotkov die Lichtabstrahlung (Biophotonenemission) der einzelnen Fingerbeeren mit seiner GDV Kamera aufgenommen. Die äußerst verblüffenden Resultate wurden nach sorgfältiger Überprüfung in einem renommierten russischen Wissenschaftsmagazin veröffentlicht. Das Bild rechts (nach der Sitzung) zeigt eine deutliche Harmonisierung des Energiefeldes.



Subject 1, Capture 2 (no filter)



Area = 14142
Symmetry = 89%



Dr. Eric Pearl, Entdecker von Reconnective Healing erklärt, dass sich Reconnective Healing wesentlich unterscheidet von den Energieheiltechniken, die uns heute bekannt sind. Diese Techniken bedienen sich elektromagnetischer Energie, wobei Reconnective Healing magnetoelektrische Energie benützt und uns dadurch auf einen "höher dimensionalen Level" bringt. Bei Reconnective Healing "fließen viele verschiedene Arten von Energie und Licht durch den Heiler und in den zu Heilenden" und nicht bloß, was wir bislang angewendet haben. In anderen Worten führen die Reconnective Healing Frequenzen zu Heilungen, die "über das hinausgehen, was klassischerweise bekannt war als Energieheilung, in ein breiteres Spektrum von Energie, Licht und Information." Ein Spektrum, das uns womöglich bislang nicht zugänglich war. Dieses Spektrum scheint es zu ermöglichen, dass Heilungen auf einer höheren Ebene stattfinden können.

Doch die Nutzen dieser wirkungsvollen Frequenzen beschränken sich nicht nur auf die Unterstützung kranker Menschen. Studien verdeutlichen, dass sie weit über die traditionelle Definition von 'Heilung' hinausgehen und neue Bereiche der Verbesserung von körperlicher Verfassung, sportlicher Leistungsfähigkeit und geistigem Vermögen erschließen. Dieselben Studien demonstrieren zudem, dass die Auswirkungen dieser Arbeit auch einen Einfluss auf Ebene der menschlichen DNS haben können, wodurch diese neuen Frequenzen möglicherweise sogar unsere DNS, unsere Muskulatur, unsere Gewebsstrukturen und das Skelettsystem restrukturieren. All dies passiert, während gleichzeitig auch die mentale und emotionale Verfassung von Athleten ins Gleichgewicht gebracht wird, wodurch sie schlicht bessere Leistungen vollbringen können.

Im Falle des russischen Experiments passierte noch etwas Außergewöhnliches. Einer der Athleten kam mit einem gebrochenen Bein und Gehstützen zum Unterricht. Er hatte sein Bein erst vor vier Tagen frakturiert, litt an immensen Schmerzen und musste das Bein vollständig entlasten. Während den genannten zwei Tagen lag er während einiger Zeit auf der Massageliege und konnte einzig durch diese wenigen Interaktionen mit den Frequenzen im Anschluss seine Gehstützen weglegen und ohne sie umhergehen! Er konnte dies ohne jegliche Schmerzen tun und sagte uns, dass er sich sehr auf seinen Arztbesuch am nächsten Tag freute. Sein Arzt war beeindruckt von seinem Fortschritt und zugleich sprachlos über die Heilung. Mit dieser Heilung ist es unschwer zu erkennen, wie unglaublich wirkungsvoll Reconnective Healing auch im Rahmen der Rehabilitation von verletzten Sportlern ist!

Welche Auswirkungen haben diese und andere Studien über Reconnective Healing auf die wissenschaftliche und medizinische Gemeinschaft? Die konventionelle Wissenschaft und Medizin kann sich dem Thema Gesundheit und Heilung nicht länger mit bisherigen Ansätzen annähern und dabei Schritt halten mit dem Rest der Welt.

Und nun wissen wir, dass das Ausmaß von Reconnective Healing nicht nur die Heilung von Krankheiten, sondern auch die Verbesserung deiner Leistungsfähigkeit und deines Lebens in jeglicher Hinsicht mit einschließt.

Die wissenschaftlichen Untersuchungen im Bereich Reconnective Healing durch die Drs. Korotkov, Bill Tiller, Gary Schwartz, Ann Baldwin, Melinda Connor und weiteren bestätigen die enormen Effekte, welche dieses neue Spektrum von Energie, Licht und Information auf uns Menschen hat. Dies mag uns womöglich nicht nur einen neuen Level der Heilung und Leistungssteigerung aufzeigen, sondern es könnte womöglich auch eine Türe zum nächsten Level der menschlichen Evolution öffnen, in der sofortige Heilung und Regeneration schlichte, alltägliche Tatsachen sind; Schlichte tägliche sportliche Leistungen. Anders ausgedrückt verwandelt Reconnective Healing Heilung in Vorteile für alle Aspekte des Lebens.

Untersuchung des nächsten Levels der Heilung für die Menschheit

© by M. Darren Gregor

Veröffentlicht im New Dawn Magazin – Mai-Juni 2009 – Mind Body Spirit Supplement

Übersetzt von Lukas Tobler

Es entwickelt sich eine neue Form der Wissenschaft, welche unser bisheriges Verständnis von Gesundheit und Heilung verändert. Die neuesten wissenschaftlichen Studien beschäftigen sich mit Experimenten, welche die Effekte eines neu zugänglichen, umfassenden Spektrums von Energie, Licht und Information auf uns Menschen ergründen soll. Wissenschaftler umschreiben dieses neue Heilspektrum als *The Reconnective Healing Spektrum*.

Führend in den wissenschaftlichen Untersuchungen mit den Reconnective Healing Frequenzen, welche erstmals von Dr. Eric Pearl entdeckt wurden, ist ein internationales Team weltbekannter Wissenschaftlern wie Dr. William Tiller, Dr. Gary Schwartz und Dr. Konstantin Korotkov. Die gewaltigen und tief greifenden Ergebnisse dieser Studien, welche voraussichtlich noch in diesem Jahr veröffentlicht werden, wecken das Interesse der führenden und bekanntesten Wissenschaftsgemeinschaft.

Dr. Tiller, ehemaliger Professor an der Stanford Universität, Autor von acht Büchern, 250 wissenschaftlichen Arbeiten und Co-Star im Film „*What the Bleep!?*“ untersuchte, wie sich die physikalischen Eigenschaften eines Raums und des Weltraums in Anwesenheit dieser Energieheilmfrequenzen veränderten.

Sein erstes Experiment mit den *Reconnective Healing* Frequenzen führte er an einem Seminar von Eric Pearl in Sedona im Jahre 2006 durch. Er fand die Ergebnisse so verblüffend, dass er seine Studien über dieses Phänomen in den vergangenen Jahren noch drei weitere Male durchführte, wovon zweimal in Los Angeles und einmal in Tucson, um sicherzustellen, dass seine Meßergebnisse richtig sind. Was Dr. Tiller zusammenfassend demonstrierte verblüffte die Vereinigung medizinischer Wissenschaftler. Er erklärte, dass sich die uns heute bekannten Energieheiltechniken zwar ebenfalls elektromagnetischer Energie bedienen, Reconnective Healing uns aber „auf einen höheren Level ... magnetoelektrischer Energie“, auf „einen höheren dimensional Level“ führen.

Was bei *Reconnective Healing* „passiert ist, dass viele verschiedene Arten von Energie und Licht durch den Heiler und in den zu Heilenden fließen“, was über das hinausreicht, was uns bisher zugänglich war. In anderen Worten führen die *Reconnective Healing* Frequenzen zu Heilungen, die „über das hinausgehen, was klassischerweise bekannt war als Energieheilung, in ein breiteres Spektrum von Energie, Licht und Information.“ Ein Spektrum, das uns womöglich bislang nicht zugänglich war.

Dr. Tillers Studien verdeutlichen zudem, dass dieses neue Kontinuum von Heilmfrequenzen die von der Wissenschaft als „überschüssige, freie, thermodynamische Energie“, welche bei der Energieheilung nur in winzigen Mengen freigesetzt und erzeugt wird, auf nachweisbare und eindruckliche Weise erhöht.

Dr. Tiller erklärte, dass bei den *Reconnective Healing* Seminaren ein solch dramatischer Anstieg an überschüssiger, freier, thermodynamischer Energie im Seminarraum stattfand, dass die Raumtemperatur auf 300°C (!) hätte erhöht werden müssen, um annähernd die gleichen Heilergebnisse zu erzielen, wenn es sich dabei schlicht um Energie wie wir sie bei „Energieheilung“ oder „Energieheilungstechniken“ finden, handeln würde.

Während sich die *tatsächliche* Raumtemperatur nicht verändert, führt *Reconnective Healing* zu einer messbaren und dramatischen Veränderung der Menge an Energie, Licht und Information, welche den Raum *auflädt*. In Dr. Tillers eigenen Worten: „Als wir fortführen diesen freien Raum (aus dem Englischen „space“) zu beobachten, stellten wir fest, dass der Anstieg des effektiven Energiegehalts des normalen freien Raums zwei Tage danach enorm war. [Wenn wir uns fragen] 'Was ist der effektive Temperaturanstieg dieses normalen freien Raums, wie hoch muss er sein, um die gleiche Menge an überschüssiger Energie zu produzieren wie zwei Tage nach Beginn von Erics Workshop?' [lautet die Antwort] 'Der effektive Temperaturanstieg eines normalen freien Raums wäre 300°C!' Das ist enorm.“

Diese Erkenntnisse sind äußerst bedeutungsvoll. Dr. Tiller liefert Einsichten, inwiefern Menschen durch das Anwenden und Interagieren mit *Reconnective Healing* verändert werden und fährt fort: "Diese Energieveränderung erlaubt es normalen Menschen einen (Seminar)Raum zu betreten und ihn im Anschluss mit der Fähigkeit, andere und sich selber unabhängig von ihrer Vergangenheit und Ausbildung zu heilen, wieder zu verlassen."

In Rahmen einer anderen Studie richteten Dr. Gary Schwartz zusammen mit Drs. Melinda Connor und Ann Baldwin vom *Laboratory for Advances in Consciousness and Health* (Labor für Fortschritte im Bereich Bewusstsein und Gesundheit) an der Universität von Arizona, das Hauptaugenmerk ihrer Untersuchungen auf die Teilnehmer eines *Reconnective Healing Seminars*.

Dr. Schwartz und seine Kolleginnen vollzogen ihre "Baseline Energy Healing" Studien sowohl in Dr. Schwartzes Labor an der Universität von Arizona wie auch an *Reconnective Healing Seminars* rund um die Welt. Die Studien waren darauf angelegt die Fähigkeit der Teilnehmer im Umgang, Erspüren, Übertragen und Empfangen von Licht und anderen elektromagnetischen Frequenzen vor und nach dem Seminar zu messen.

Die Ergebnisse waren in ihren eigenen Worten "dramatisch". Alle der über 100 Testpersonen verließen das *Reconnective Healing Seminar* mit einer permanent veränderten Heilfähigkeit unabhängig davon, ob sie sich noch nie mit dem Thema Heilung auseinandergesetzt hatten oder Master, Master-Lehrer oder Grandmasters der verschiedenen bekannten Energieheiltechniken waren.

Während Dr. Tiller die eindrucklichen Feldeffekte während den Seminaren maß und Dr. Schwartz seine Untersuchungen auf die Seminarteilnehmer lenkte, beschäftigte sich Dr. Korotkov sowohl mit den Feldeffekten wie auch den Effekten auf die Seminarteilnehmer.

Unter Anwendung eines innovativen, bildgebenden Verfahrens und Messgeräten bestätigen Dr. Korotkovs Studien die Ergebnisse von Dr. Tiller und Dr. Schwartz. Im Wesentlichen hat er bedeutende Feldeffekte, sogenannte "Koherenzeffekte", welche während den Unterrichtssequenzen an den Seminaren auftreten, gemessen und dokumentiert. Diese Koherenzeffekte fallen umso stärker aus, wenn ein an den Seminaren ein neues Konzept oder eine neue Übung vorgestellt wird. Dies wird sowohl durch einen drastischen Anstieg der Intensität wie auch der Größe des Energiefelds des Seminarraums ersichtlich. Eine mögliche Theorie sieht er darin, dass diese Koherenzeffekte womöglich als Kanal dienen und den Teilnehmern ermöglichen, sich diese neuen Fähigkeiten anzueignen und nach nur einem Seminarwochenende zu Meisterheilern zu werden.

Welche Auswirkungen haben diese und andere Studien über *Reconnective Healing* auf die wissenschaftliche und medizinische Gemeinschaft? Die konventionelle Wissenschaft und Medizin kann sich dem Thema Gesundheit und Heilung nicht länger mit bisherigen Ansätzen annähern und dabei Schritt halten mit dem Rest der Welt.

Neue wissenschaftliche Erkenntnisse, welche Drs. Tiller, Schwartz, Korotkov, Baldwin, Blair und weitere erlangten bestätigen die enormen Effekte, welche dieses neue Spektrum von Energie, Licht und Information haben kann auf uns Menschen.

Dies mag uns womöglich nicht nur einen neuen Level der Heilung aufzeigen, sondern es könnte womöglich auch eine Türe zum nächsten Level der menschlichen Evolution öffnen, in der sofortige Heilung und Regeneration schlichte, alltägliche Tatsachen und Wunder sind.